

Construcción y Equipamiento de los Edificios de Docencia en el Instituto Tecnológico de Mérida, Campus Poniente.



Memoria Gráfica



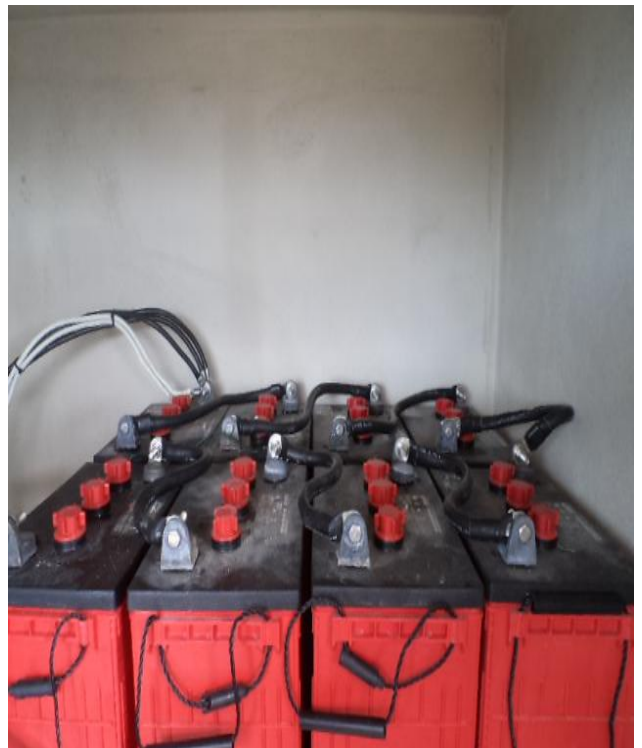
Juzgado Mixto de Progreso (Segunda Etapa).



Memoria Gráfica



Segunda Etapa del Relleno Sanitario de Kanasín.





Implementación de la Fase de Rehabilitación y Restauración de Ecosistemas del Ex Basurero Municipal de la Ciudad de Mérida (Segunda Etapa).





Ampliación de Redes de Distribución en Diversas Colonias de la Zona Conurbada Mérida-Kanasín.





Rehabilitación de Zonas de Captación en la Zona Conurbada Mérida-Kanasín.





Proyecto de Construcción del Puente Peatonal en el Circuito Periférico de la Ciudad de Mérida, KM 37+200 (Conalep-Tecnológico).







Proyecto de Construcción del Puente Peatonal en el Circuito Periférico de la Ciudad de Mérida, Yucatán, KM 16+100.



Memoria Gráfica



Construcción de Vías Laterales del Periférico de Mérida.





